

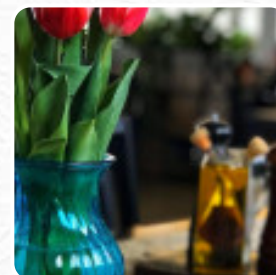


Meniul Pensiunea Santa Fe

<https://menu.menu>

Bulevardul Gavril Tudoraș 36, Suceava, Romania

+40742196035,+40749202234 - <http://www.pensiuneasantafe.ro/>



Aici vei găsi [meniul](#) restaurantului Pensiunea Santa Fe din [Suceava](#). În momentul de față, pe meniu sunt **18** feluri de mâncare și băuturi pe lista de băuturi. Pensiunea Santa Fe din Suceava oferă o experiență culinară și de cazare remarcabilă, fiind ideală atât pentru turiști cât și pentru cei în călătorii de afaceri. Oaspeții laudă atmosfera caldă și primitoare, camerele spațioase și curate, dar mai ales restaurantul care servește preparate din ingrediente locale, găsite cu multă grijă. Micul dejun variat, inclusiv pâinea de casă, și produsele proaspete, cum ar fi cârnații fără conservanți, sunt printre cele mai apreciate. Personalul atent și serviciile de calitate completează o experiență unde prețul este corelat cu excelența. O oază de liniște și rafinament în inima orașului!.

Meniul Pensiunea Santa Fe



Supe

SUPĂ DE PUI

Pizza

SIMA

Pește

BIBAN DE MARE

De La Grill

COASTE

Vită

RIB EYE

Principală

PULLED PORC

Băuturi Calde

CAFEA

Băuturi

BĂUTURI

BERE

Fripturi

FRIPTURA DE RIBEYE

FRIPTURĂ DE COASTĂ

Ingrediente Utilizate

CARNE DE PORC

VITĂ

Aceste Tipuri De Mâncăruri Sunt Servite

CARNE

FRIPTURĂ DE TON

BURGER

PÂINE

SUPĂ

Pensiunea Santa Fe

Bulevardul Gavril Tudoraș 36,
Suceava, Romania

Program de funcționare:

Luni 08:00-21:00

Marți 08:00-21:00

Miercuri 08:00-21:00

Joi 08:00-21:00

Vineri 08:00-21:00

Sâmbătă 08:00-21:00

Făcut cu [Meniu](#)

